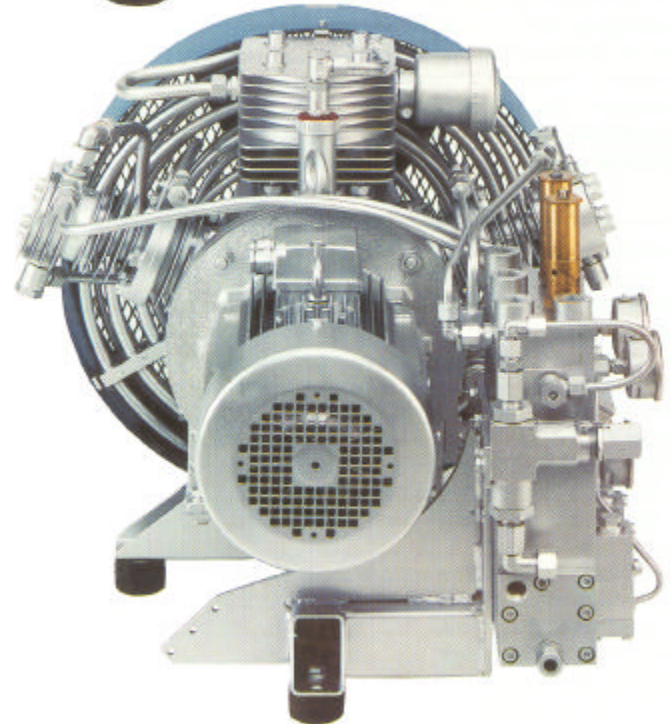
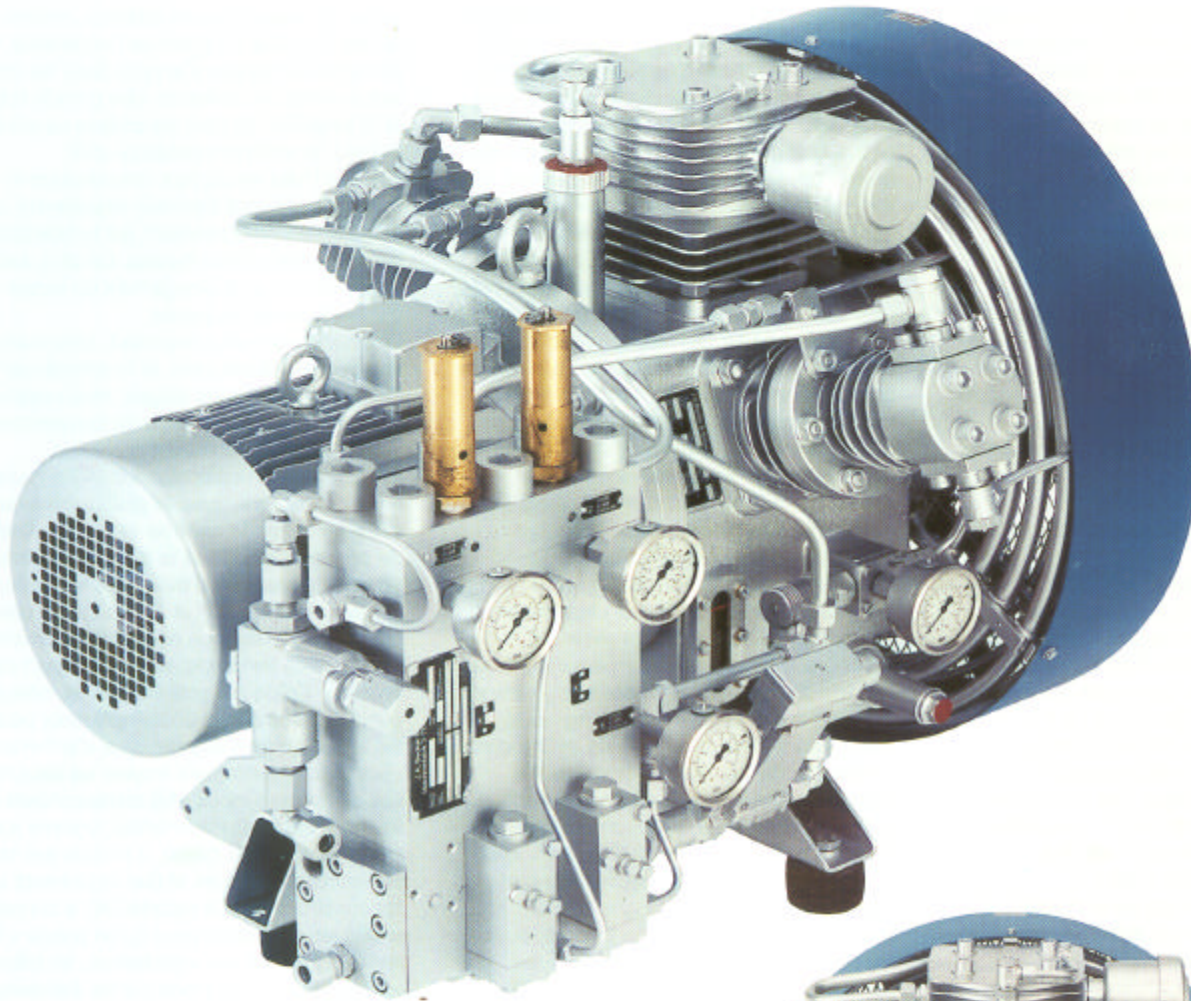


**SV 225/250**

**SV 225/350**

Hochdruck-Kompressor, 3-stufig, luftgekühlt  
High pressure compressor three stages, air cooled  
Compresseur à haute pression, à 3 étages de  
pression et refroidi par air





## SV 225/250 SV 225/350

Hochdruck-Kompressor, 3-stufig, luftgekühlt  
High pressure compressor three stages, air cooled  
Compresseur à haute pression, à 3 étages de pression et refroidi par air

JAB luftgekühlte Hochdruck-Kompressoren sind geprägt von einer jahrzehntelangen Erfahrung aus verschiedenen Einsatzgebieten, in denen höchste Ansprüche an Zuverlässigkeit und lange Lebensdauer gestellt werden. Ein hoher volumetrischer Wirkungsgrad und die Anordnung der Zylinder direkt im Kühlluftstrom sind die Voraussetzung für niedrige Verdichtungs- und Temperaturen und damit für lange Standzeiten der Ventile.

Das gesamte Kühlsystem mit fein verrippten Zylindern, sowie Rohrkühlern für alle Stufen ermöglicht eine Temperatur am Abgang der Maschine von  $\leq 10^\circ$  über Ansaugtemperatur. Zu den bekannten Merkmalen der JAB-Hochdruck-Kompressoren gehören neben **Wartungsfreundlichkeit** selbstverständlich **Öldruckschmierung, Öldrucküberwachung, Öldruckanzeige und Ölmangelabschaltung**.

Im Lieferumfang enthalten sind Kondensatabscheider für die 2. u. 3. Druckstufe mit automatischer Entlastung und Kondensat- abführung. Ein spezielles System für die Dichtheitskontrolle der gesamten Maschine während des Stillstandes (ohne Laufgeräusche) erleichtern die Diagnose bei **Wartungsarbeiten**. JAB-Kompressoren erfüllen die Anforderungen aller bedeutenden Normen und Richtlinien, insbesondere die strengen Temperaturgrenzen und Bauvorschriften der DIN 43690.

Durch die erschütterungsfreie 3-Punkt- aufstellung auf Schwingmetallelementen haben wir optimale Voraussetzungen geschaffen, um die Maschinen in Anlagen zu integrieren. Bei Bedarf können die Kompressoren auch mit Schalldämmhaube ausgerüstet werden.

The main characteristics of our air-cooled high pressure compressors are reliability and longevity, based upon the know-how that JAB made during decades of experience and development. The construction of the compressors, including a high volumetric efficiency and the arrangement of the cylinders directly within the flow of the cooling air, enables you to operate with low temperatures of compression, which leads also to a long service life of the valves. The cooling system with finned cylinders, and tubular coolers for all stages enables, that the outlet temperature of the compressor is above  $\leq 10^\circ$  than the intake temperature. JAB high pressure compressors include important characteristics such as **oil pressure lubrication, oil pressure control and a monitoring switching in case of oil lack**.

The supply schedule also contains condensate separators for second and third pressure stage, including an automatic discharge and condensate exhaust.

A special system, designated for controlling the density of the whole compressor, during the standstill (no working noise) helps you finding out all faults of the compressor while the maintenance of the compressor. JAB compressors complies with DIN 43690, the requirements for Air Supply for Electric Circuit Breakers and all other important standards. You can easily install the compressor, without any foundation or vibration, on three special rubber pads. According to individual demands it is possible to get the compressor including a sound absorption coverage.

Le compresseur à haute pression, refroidi par air, est construit à l'égard de l'expérience, faite pendant une dizaine d'années dans les domaines d'utilisation différents. Une grande fiabilité et la longévité, ce sont les critères caractéristiques de votre compresseur JAB.

Grâce à l'haute rendement volumétrique et les cylindres, qui sont disposés directement au courant de refroidissement, les températures de compression sont basses. De plus, cela rend possible un prolongement du temps d'utilisation des soupapes.

Le système de refroidissement, contenant des fins cylindres à nervures, et le refroidissement de tuyaux de tous les étages, rend possible une température à la sortie du compresseur  $\leq 10^\circ$  sur la température d'aspiration.

Evidemment, un compresseur JAB à haute pression implique aussi **le graissage à huile sous pression, le contrôle et la signalisation de pression d'huile et la mise hors circuit en cas de manque d'huile**. Les séparateurs de condensat du 2<sup>ème</sup> et 3<sup>ème</sup> étage de pression, qui contiennent un décharge automatique et une sortie de condensation, font part de la livraison. Grâce au système spécial, désigné à contrôler l'étanchéité du compresseur pendant les arrêts, en train des travaux d'entretien, vous pouvez facilement trouver les défauts. Les compresseurs de JAB correspondent à toutes les normes importantes, comme p.e. aux directives DIN 43690, à propos des strictes limites thermiques et des règlements sur les constructions. La société JAB a donné toutes les conditions pour qu'on puisse intégrer les machines aux installations, en créant un installation sur trois pieds sur les éléments silent-blocs. Selon les besoins, il est possible de compléter l'équipement du compresseur, en ajoutant un capot d'insonorisation.

### Technische Daten / technical specifications / spécifications techniques

	SV 225/250	SV 225/350	SV 225/350 N
Hubvolumen / piston displacement / cylindrée	366	366	366
Ansaugdruck / suction pressure / pression d'aspiration	max. 0,5		
Volumenstrom (Liefermenge) / free air delivery / débit $\pm 5\%$	225	218	305
Verdichtungsdruck / max. pressure / press. maxi.	250	350	350
Druckstufen / stages / étages	3	3	3
Zylinder / cylinders / cylindres	3	3	3
Ø 1. Stufe / Ø 1st stage / Ø 1er étage	90	90	90
Ø 2. Stufe / Ø 2nd stage / Ø 2ème étage	33	33	33
Ø 3. Stufe / Ø 3rd stage / Ø 3ème étage	16	16	16
Hub / stroke / course	40	40	40
Elektromotor / electric motor / moteur élect.	5,5	5,5	7,5
Drehzahl / revolutions / tours	1440	1440	1440
Gewicht / weight / poids	167	167	184
Länge / length / longueur	770	770	800
Breite / width / largeur	630	630	630
Höhe / height / hauteur	610	610	610