



Druck-  
Vakuumpumpen

Pressure/Vacuum  
pumps

Pompes  
pression-vide

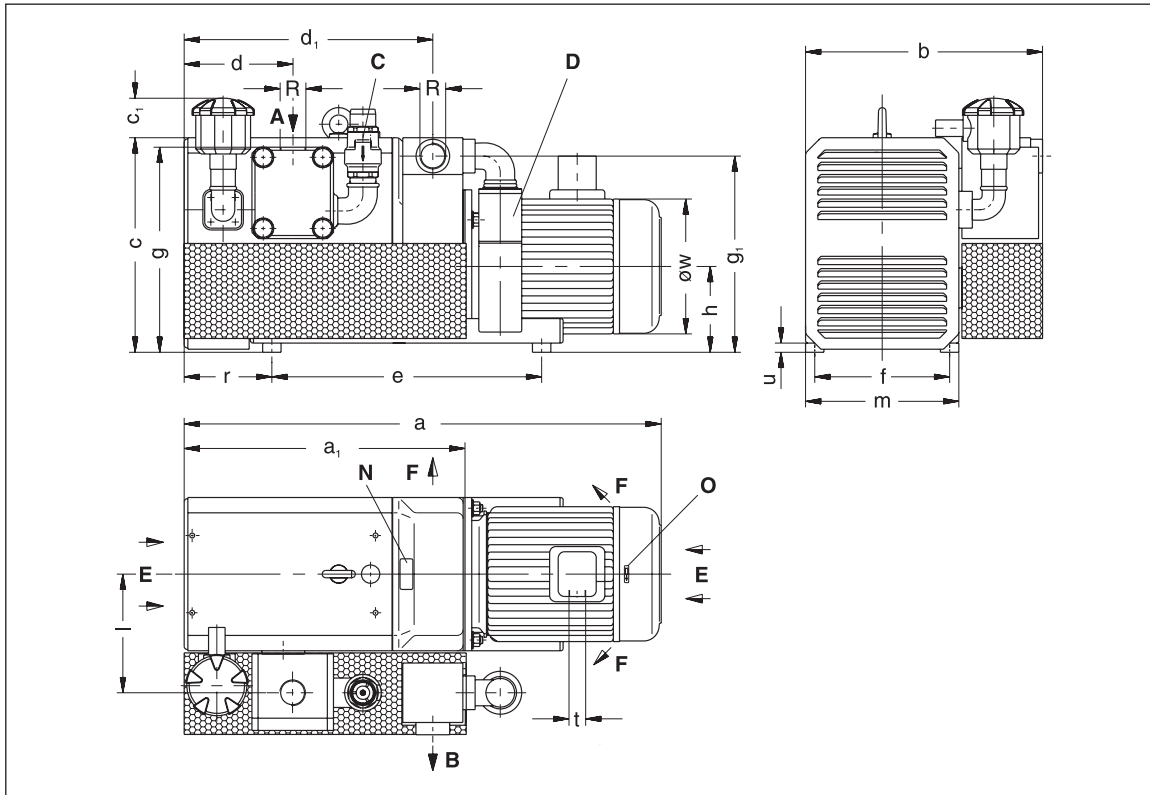
Pompe combinata  
vuoto-pressione

**C-KLR**

**zephyr**

C-KLR 80

C-KLR 140



|   |                         |                           |                            |                                  |
|---|-------------------------|---------------------------|----------------------------|----------------------------------|
| A | Vakuu-Anschluss         | Vacuum connection         | Raccord du vide            | Attacco vuoto                    |
| B | Druck-Anschluss         | Pressure connection       | Raccord surpression        | Attacco pressione                |
| C | Vakuu-Begrenzungsventil | Vacuum limitation valve   | Limiteur de depression     | Valvola regolazione vuoto        |
| D | Druck-Begrenzungsventil | Pressure limitation valve | Limiteur surpression       | Valvola limitatrice di pressione |
| E | Kühlluft-Eintritt       | Cooling air entry         | Entrée air refroidissement | Entrata aria di raffreddamento   |
| F | Kühlluft-Austritt       | Cooling air exit          | Sortie air refroidissement | Uscita aria di raffreddamento    |
| N | Datenschild             | Data plate                | Etiquette caractéristique  | Targhetta dati                   |
| O | Drehrichtungsschild     | Direction of rotation     | Flèche sens rotation       | Targhetta senso rotazione        |

| C-KLR |                    | 80         | 140        |
|-------|--------------------|------------|------------|
| [mm]  | a                  | 778        | 1016       |
|       | a <sub>1</sub>     | 458        | 590        |
|       | b                  | 387        | 355        |
|       | c / c <sub>1</sub> | 350 / 65   | 375 / 125  |
|       | d                  | 178        | 153        |
|       | d <sub>1</sub>     | 406        | 544        |
|       | e                  | 440        | 382        |
|       | f                  | 220        | 160        |
|       | g / g <sub>1</sub> | 335 / 320  | 355 / 295  |
|       | h                  | 140        | 165        |
|       | i                  | 193        | 180        |
|       | m                  | 250        | 250        |
|       | r                  | 143        | 211        |
|       | t                  | M 25 x 1,5 | M 32 x 1,5 |
|       | u                  | 15         | 30         |
|       | øw                 | 220        | 246        |
|       | R                  | G 1 1/4    | G 1 1/2    |

|     |       |          |          |
|-----|-------|----------|----------|
| ZRZ |       | 40       | 40       |
| ZFP |       | 145 (06) | 216 (06) |
| ZMS | 50 Hz | 160/100  | 160/100  |
|     | 60 Hz | #        | 160/100  |

|     |                             |                                    |                                   |                                    |
|-----|-----------------------------|------------------------------------|-----------------------------------|------------------------------------|
| ZRZ | Zubehör<br>Rückschlagklappe | Optional extras<br>Non return leaf | Accessoires<br>Clapet anti-retour | Accessori<br>Diaframma non ritorno |
| ZFP | Staubabscheider             | Dust separator                     | Filtre séparateur                 | Separatore polveri                 |
| ZMS | Motorschutzschalter         | Motor starter                      | Disjoncteur moteur                | Interruttore magnetotermico        |

**D 883**

**1.7.2006**

**Gardner Denver  
Schopfheim GmbH**

Postfach 1260  
79642 SCHOPFHEIM  
GERMANY

Fon +49 7622 / 392-0

Fax +49 7622 / 392-300

e-mail: er.de@  
gardnerdenver.com

www.gd-elmorietschle.com

| C-KLR             |       | 80             |  |  |  | 140            |  |  |  |
|-------------------|-------|----------------|--|--|--|----------------|--|--|--|
| 3~                | 50 Hz | 230/400V ± 10% |  |  |  | 400/690V ± 10% |  |  |  |
|                   | 60 Hz | 220/380V       |  |  |  | 380/660V       |  |  |  |
| kW                | 50 Hz | 4,0            |  |  |  | 5,5            |  |  |  |
|                   | 60 Hz | 4,8            |  |  |  | 6,5            |  |  |  |
| A                 | 50 Hz | 15,2/8,8       |  |  |  | 11,0/6,4       |  |  |  |
|                   | 60 Hz | #              |  |  |  | 14,0/8,0       |  |  |  |
| min <sup>-1</sup> | 50 Hz | 2850           |  |  |  | 2850           |  |  |  |
|                   | 60 Hz | 3450           |  |  |  | 3450           |  |  |  |
| dB(A)             | 50 Hz | 80             |  |  |  | 82             |  |  |  |
|                   | 60 Hz | 83             |  |  |  | 84             |  |  |  |
| kg                |       | 120            |  |  |  | 160            |  |  |  |

|                   |                            |                       |                     |                         |
|-------------------|----------------------------|-----------------------|---------------------|-------------------------|
| 3~                | Motorausführung            | Motor version         | Exécution moteur    | Esecuzione motore       |
| kW                | Motorleistung              | Motor rating          | Puissance moteur    | Potenza motore          |
| A                 | Stromaufnahme              | Current drawn         | Intensité absorbée  | Corrente nominale       |
| min <sup>-1</sup> | Drehzahl                   | Speed                 | Vitesse rotation    | Numero giri             |
| dB(A)→DIN 45635   | Mittlerer Schalldruckpegel | Average noise level   | Niveau sonore moyen | Rumorosità media        |
| kg                | Max. Gewicht               | Maximum weight        | Poids maxi.         | Peso massimo            |
| m <sup>3</sup> /h | Volumenstrom               | Capacity              | Volume engendré     | Portata volumetrica     |
| bar               | Vakuum / Überdruck         | Vacuum / Overpressure | Surpression / Vide  | Vuoto / Sovrappressione |
| S                 | Saugluft                   | Suction air           | Air aspiré          | Aria aspirata           |
| D                 | Druckluft                  | Compressed air        | Air comprimé        | Aria compressa          |

| C-KLR 80                     | bar   | S   | 0   | 0    | -0,4 | -0,5 | -0,6 | 0  | -0,4 | -0,5 | -0,6 | 0  | -0,4 | -0,5 | -0,6 | 0  | -0,4 | -0,5 | -0,6 |
|------------------------------|-------|-----|-----|------|------|------|------|----|------|------|------|----|------|------|------|----|------|------|------|
|                              |       | D   | 0   | +0,4 |      |      | +0,5 |    |      | +0,6 |      |    | +0,7 |      |      |    |      |      |      |
| m <sup>3</sup> /h<br>(50 Hz) | S*    | 94  | 92  | 75   | 66   | 55   | 88   | 72 | 63   | 53   | 85   | 71 | 61   | 51   | 84   | 70 | 60   | 50   |      |
|                              | D     | 95  | 80  | 61   | 59   | 57   | 75   | 60 | 58   | 54   | 70   | 58 | 55   | 52   | 65   | 57 | 55   | 52   |      |
| m <sup>3</sup> /h<br>(60 Hz) | S*    | 120 | 112 | 89   | 78   | 66   | 111  | 86 | 76   | 64   | 110  | 85 | 73   | 62   | 108  | 82 | 71   | 60   |      |
|                              | D     | 97  | 92  | 76   | 71   | 68   | 90   | 74 | 70   | 67   | 88   | 72 | 68   | 64   | 87   | 70 | 67   | 62   |      |
| kW                           | 50 Hz | 4,0 |     |      |      |      |      |    |      |      |      |    |      |      |      |    |      |      |      |
|                              | 60 Hz | 4,8 |     |      |      |      |      |    |      |      |      |    |      |      |      |    |      |      |      |

| C-KLR 140                    | bar   | S     | 0     | 0     | -0,4  | -0,5  | -0,6  | 0     | -0,4  | -0,5  | -0,6  | 0     | -0,4  | -0,5  | -0,6  | 0     | -0,4  | -0,5 | -0,6 |
|------------------------------|-------|-------|-------|-------|-------|-------|-------|-------|-------|-------|-------|-------|-------|-------|-------|-------|-------|------|------|
|                              |       | D     | 0     | +0,4  |       |       | +0,5  |       |       | +0,6  |       |       | +0,7  |       |       |       |       |      |      |
| m <sup>3</sup> /h<br>(50 Hz) | S*    | 117,8 | 113,7 | 92,5  | 82,8  | 69,5  | 113,1 | 91,7  | 81,6  | 67,7  | 111   | 90,8  | 80,8  | 65,4  | 110   | 90,3  | 78,9  | 64,9 |      |
|                              | D     | 120   | 109,7 | 94,6  | 90,8  | 86,8  | 108,1 | 93,4  | 89,2  | 85,4  | 105,9 | 92,1  | 88    | 83,9  | 103,5 | 90,5  | 86,2  | 82,7 |      |
| m <sup>3</sup> /h<br>(60 Hz) | S*    | 139,5 | 136,2 | 114,1 | 103,1 | 85,6  | 134,8 | 113,2 | 101,7 | 83,8  | 133,9 | 112,4 | 100,9 | 80,5  | 133,4 | 109   | 99,6  | 77,3 |      |
|                              | D     | 138,1 | 131,4 | 116,9 | 111,5 | 105,7 | 129,1 | 115,6 | 110,3 | 104,6 | 126,9 | 113,8 | 109,3 | 100,2 | 125,5 | 111,8 | 107,2 | 98   |      |
| kW                           | 50 Hz | 5,5   |       |       |       |       |       |       |       |       |       |       |       |       |       |       |       |      |      |
|                              | 60 Hz | 6,5   |       |       |       |       |       |       |       |       |       |       |       |       |       |       |       |      |      |

Höhere Drücke und Vakua auf Anfrage! / Higher pressures and vacua upon request! / Pression et vide supérieure sur demande! / Pressioni e vuoti superiori a richiesta!  
\* bezogen auf den Zustand im Sauganschluss./ related to suction conditions at inlet connection./ relatif à l'état régnant à l'aspiration./ riferito alle condizioni in aspirazione.  
Tabellenangaben beziehen sich auf betriebswarme Druck-Vakuumpumpen./ Tables refer to pressure/vacuum pump at normal operating temperature./ Les tableaux sont établies, pompes-pression-vide à température de fonctionnement./ I dati riportati nelle tabelle si riferiscono alle pompe combinate con funzionamento a regime.  
Technische Änderungen vorbehalten! / We reserve the right to alter technical information! / Sous réserve de modification technique! / Salvo modifiche tecniche!  
Die Abmessungen a und ø w sowie die Stromaufnahme können je nach Motorfabrikat von den hier aufgeführten Angaben abweichen./ The dimensions a and ø w and/or the current drawn can differ when compared with the data list, depending on the motor type./ Les dimensions a et ø w ainsi que l'ampérage peuvent différer des données indiquées, ci-dessus, selon le fabricant du moteur./ Le dimensioni a e ø w come la corrente nominale possono scostarsi leggermente dai dati qui riportati a seconda del costruttore del motore.  
# auf Anfrage # on request # sur demande # a richiesta